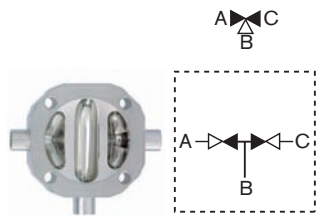


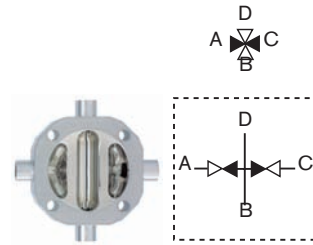
Robolux Mehrwege Membranventil

Interaktiver 3D-Produktkatalog der Standard-Gehäusetypen

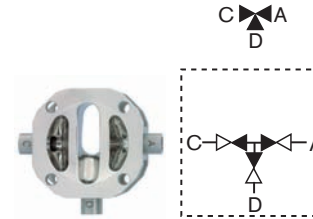
Robolux Gehäuse 3C2S
(3 Anschlüsse, 2 Sitze)



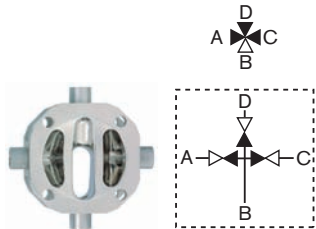
Robolux Gehäuse 4C2S
(4 Anschlüsse, 2 Sitze)



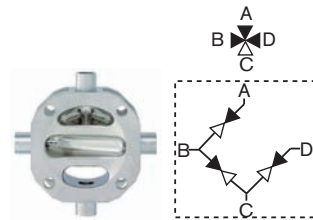
Robolux Gehäuse 3C3S
(3 Anschlüsse, 3 Sitze)



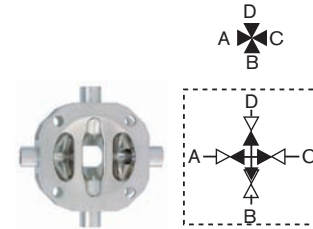
Robolux Gehäuse 4C3S
(4 Anschlüsse, 3 Sitze)



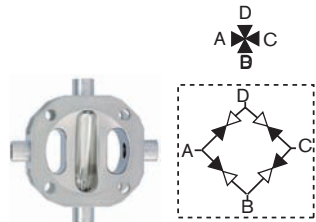
Robolux Gehäuse 4C3S BD
(4 Anschlüsse, 3 Sitze)



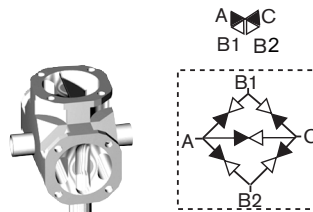
Robolux Gehäuse 4C4S
(4 Anschlüsse, 4 Sitze)



Robolux Gehäuse 4C4S DFP
(4 Anschlüsse, 4 Sitze)



Robolux Gehäuse 4C5S CHR
(4 Anschlüsse, 5 Sitze)



Dieses Mehrwege-Membranventil wurde für die Steuerung von hochreinen, sterilen, aseptischen sowie Dampf und CIP-Medien konzipiert.

Es ermöglicht die optimale Probeentnahme, Entleerung und Verteilung kritischer Prozessmedien.

Das Ventilprogramm basiert auf der patentierten Robolux-Technologie, wobei die Membran zwei Sitze betätigt. Mit diesem Konzept werden Toträume vermieden und das Durchflussvolumen verringert sich.

Das Ventilgehäuse ist aus einem Edelstahlblock herausgearbeitet. Die hochwertigen Membranen werden in verschiedenen Materialien mit USP VI-Zertifizierung angeboten. Das Ventil wird mit Druckluft betrieben.

Hinweis:

Um die 3D Funktionen dieses interaktiven 3D-Dokumentes nutzen zu können, wird ein Adobe® Reader ab Version 8 benötigt. Auswahl eines Gehäusetyps durch Linksklick auf das jeweilige Symbol, dadurch wird das 3D-Dokument geöffnet.